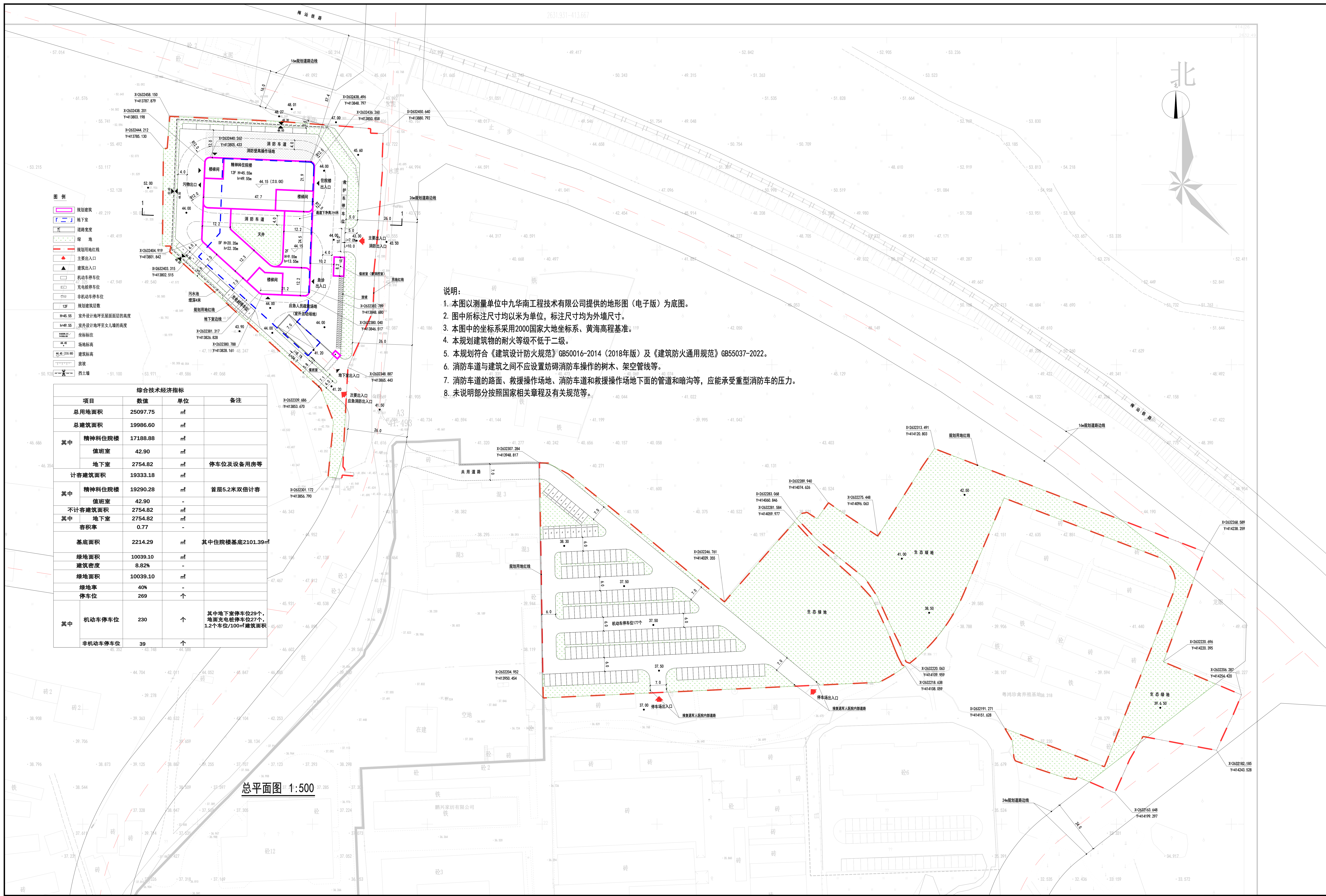


# 梅州市复退军人医院精神病院区迁建项目规划方案批前公示图



## 说明:

1. 本图以测量单位中九华南工程技术有限公司提供的地形图(电子版)为底图。
2. 图中所标注尺寸均以米为单位,标注尺寸均为外墙尺寸。
3. 本图中的坐标系采用2000国家大地坐标系、黄海高程基准。
4. 本规划建筑物的耐火等级不低于二级。
5. 本规划符合《建筑设计防火规范》GB50016-2014(2018年版)及《建筑防火通用规范》GB55037-2022。
6. 消防车道与建筑之间不应设置妨碍消防车操作的树木、架空管线等。
7. 消防车道的路面、救援操作场地、消防车通道和救援操作场地下面的管道和暗沟等,应能承受重型消防车的压力。
8. 未说明部分按照国家相关章程及有关规范等。

综合技术经济指标			
项目	数值	单位	备注
总用地面积	25097.75	m <sup>2</sup>	
总建筑面积	19986.60	m <sup>2</sup>	
其中			
精神病住院楼	17188.88	m <sup>2</sup>	
值班室	42.90	m <sup>2</sup>	
地下室	2754.82	m <sup>2</sup>	停车位及设备用房等
计容建筑面积	19333.18	m <sup>2</sup>	
其中			
精神病住院楼	19290.28	m <sup>2</sup>	首层5.2米双倍计容
值班室	42.90	-	
不计容建筑面积	2754.82	m <sup>2</sup>	
其中			
地下室	2754.82	m <sup>2</sup>	
容积率	0.77	-	
基底面积	2214.29	m <sup>2</sup>	其中住院楼基底2101.39m <sup>2</sup>
绿地面积	10039.10	m <sup>2</sup>	
建筑密度	8.82%	-	
绿地率	40%	-	
停车位	269	个	
其中			
机动车停车位	230	个	其中地下室停车位29个,地面充电桩停车位27个,1.2个车位/100m <sup>2</sup> 建筑面积
非机动车停车位	39	个	

总平面图 1:500