

《留隍镇茶背村近期开发地块控制性详细规划》 公告文件

一、规划范围

本次规划区位于留隍镇茶背村省道 S233 以北区域，面积 23.86 公顷。



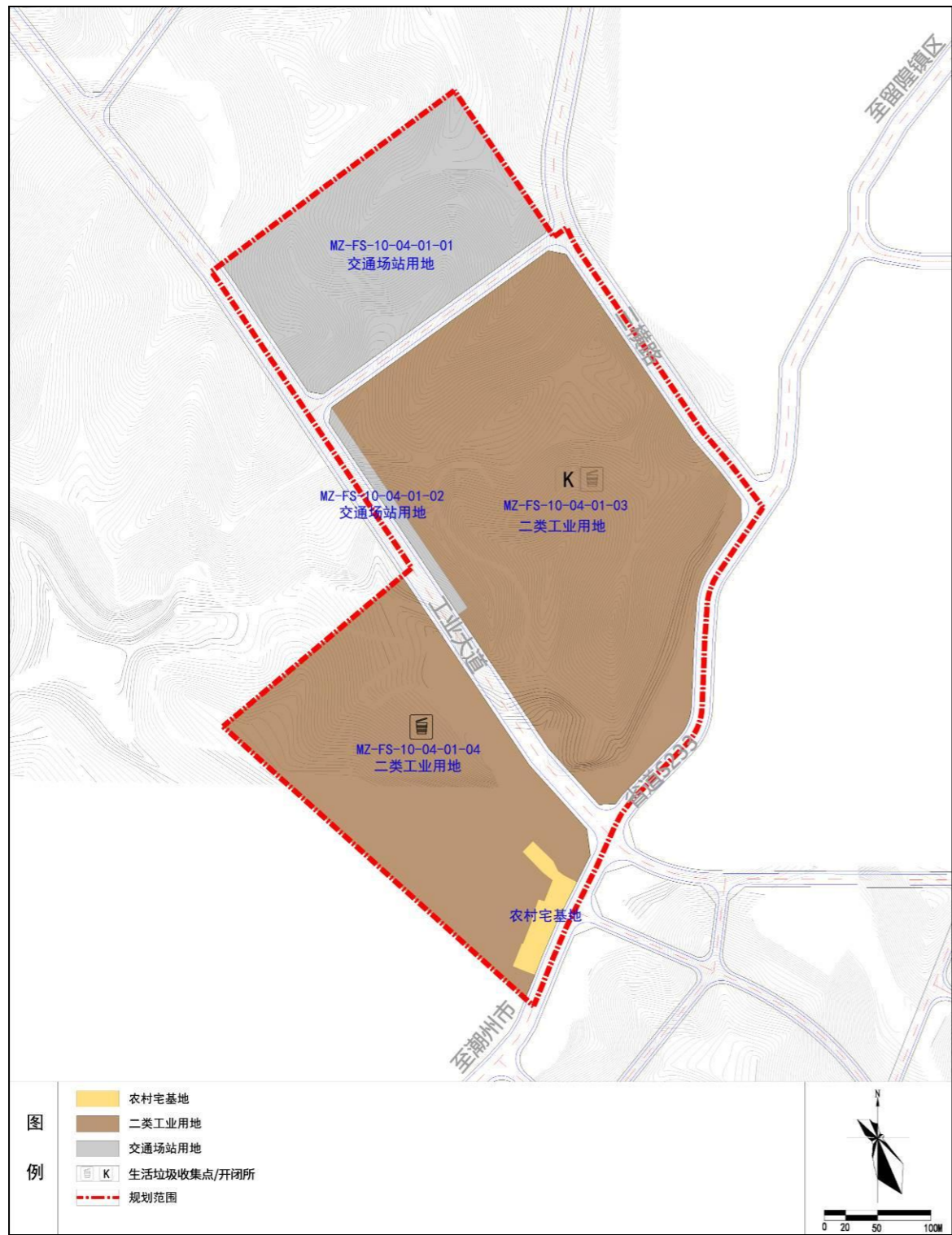
图：项目位置图

二、规划方案

规划区总用地面积为 23.86 公顷，其中城镇建设用地面积为 23.59 公顷，占总用地的 98.87%，其他建设用地 0.27 公顷，为现状农村宅基地，占总用地的 1.13%。城镇建设用地地块指标详见下表。

表：地块指标一览表

地块编码	用地性质代码	用地性质	净用地面积 (m ²)	容积率	地面上总计容建筑面积 (m ²)	建筑密度/系数 (%)	绿地率 (%)	建筑高度 (m)	停车车位 (个)	配套设施
MZ-FS-10-04-01-01	1208	交通场站用地	42757	≤ 1.0	≤ 42757	≤ 40	≥ 25	≤ 20	——	——
MZ-FS-10-04-01-02	1208	交通场站用地	2276	≤ 1.0	≤ 2276	≤ 40	≥ 25	≤ 20	——	——
MZ-FS-10-04-01-03	100102	二类工业用地	106769	≥ 1.0	≥ 106769	≥ 30	≤ 20	≤ 24	——	开闭所、生活垃圾收集点
MZ-FS-10-04-01-04	100102	二类工业用地	59182	≥ 1.0	≥ 59182	≥ 30	≤ 20	≤ 24	——	生活垃圾收集点



图：土地利用规划图