

《丰顺县汤西镇汕昆高速北斗服务区地块控制性详细规划》 公告文件

一、规划范围

本次规划区位于丰顺县汤西镇石江村与和安村，S228（汤西路）西南面，G78 汕昆高速公路东、西两侧，总用地面积 7.2470 公顷(约 108.71 亩)。

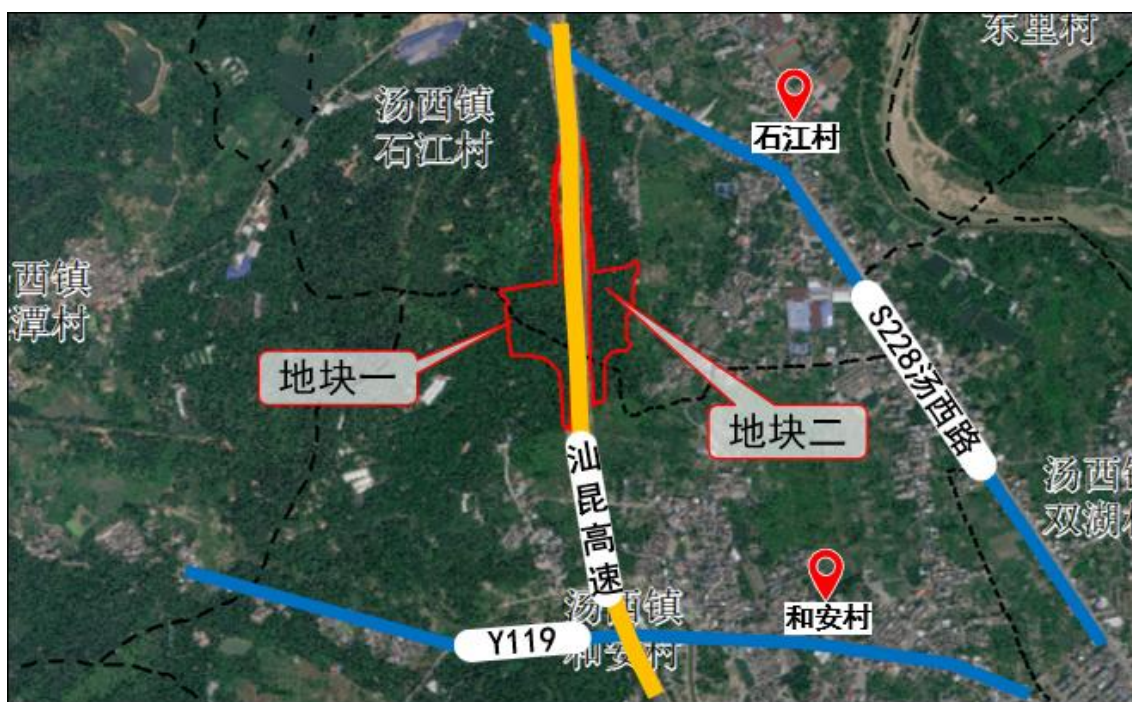


图 1 地块位置图

二、规划方案

本次规划总用地面积约 7.2470 公顷，其中建设用地面积 7.2470 公顷，占比 100%，地块控制指标详见下表。

表 1 地块控制指标一览表

地块编码	用地性质		用地面积 (m ²)	容积率	建筑密度 (%)	建筑高度 (m)	绿地率 (%)	配套设施	机动车停车位
	代码	名称							
MZ-FS-01-23-0101	1208	交通场站用地	38791	≤0.3	≤15	≤24	≥20	水电房、垃圾房、公共厕所、便利店	≥160 车位（当量值）
MZ-FS-01-23-0102	090105	公用设施营业网点用地	2093	≤1.2	≤50	≤24	≥25	加油站	≥1 车位/100m ²
MZ-FS-01-23-0201	1208	交通场站用地	29501	≤0.3	≤15	≤24	≥20	垃圾房、公共厕所、便利店	≥160 车位（当量值）
MZ-FS-01-23-0202	090105	公用设施营业网点用地	2085	≤1.2	≤50	≤24	≥25	加油站	≥1 车位/100m ²

注：划区内土地使用性质和分类代码采用《国土空间调查、规划、用途管制用地用海分类指南》（自然资发〔2023〕234号）制定。

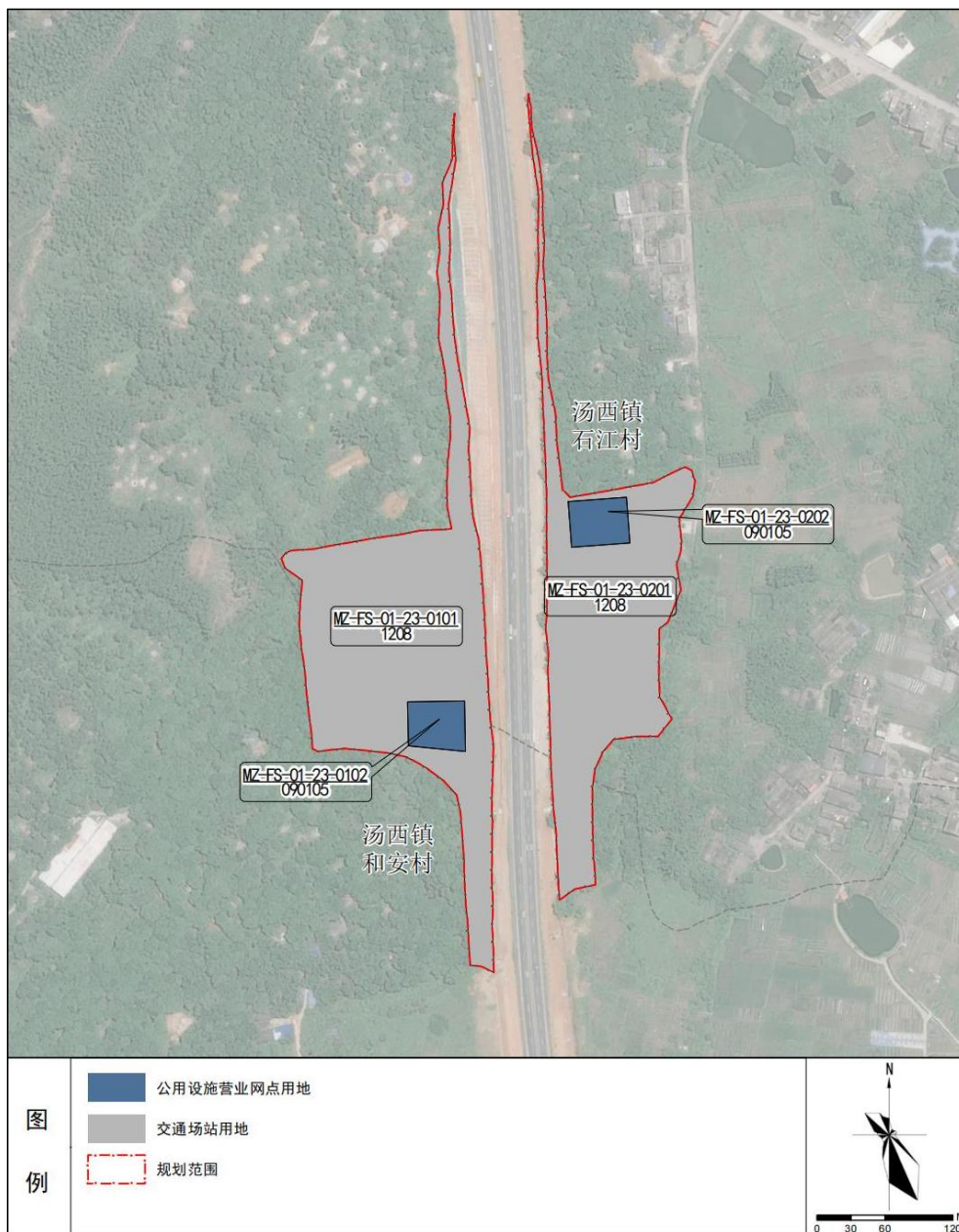


图 2 土地利用规划图