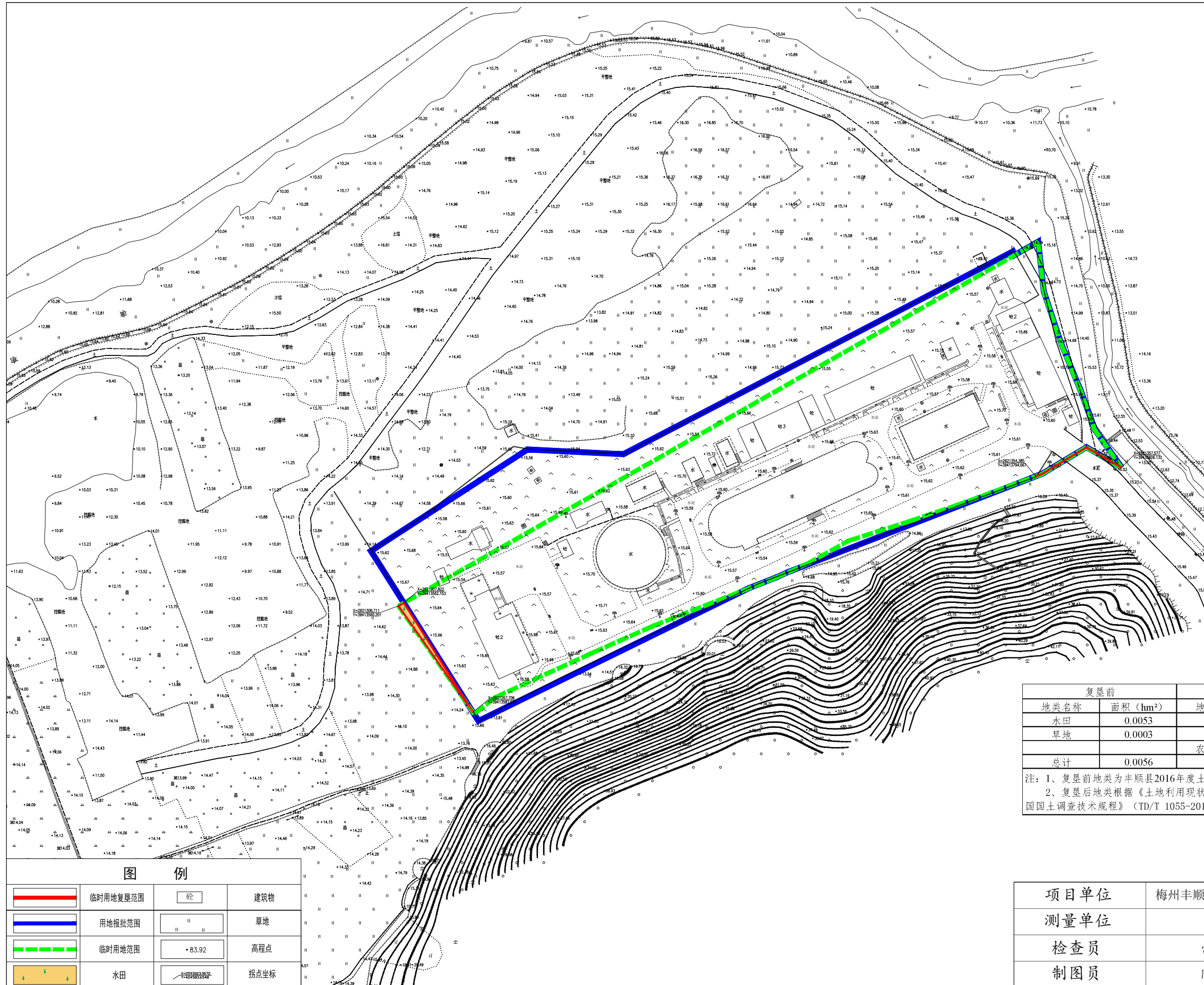


# 广州海珠（丰顺）产业转移工业园污水处理厂项目建设的临时用地土地复垦竣工图

北



复垦前		复垦后		增减情况
地类名称	面积 (hm <sup>2</sup> )	地类名称	面积 (hm <sup>2</sup> )	面积 (hm <sup>2</sup> )
水田	0.0053	水田	0.0053	0
旱地	0.0003			-0.0003
		农村道路	0.0003	+0.0003
总计	0.0056	总计	0.0056	0

注：1、复垦前地类为丰顺县2016年度土地利用变更调查数据；  
2、复垦后地类根据《土地利用现状分类》（GB/T 21010-2017）、《第三次全国国土调查技术规程》（TD/T 1055-2019）进行分类统计；

图例			
	临时用地复垦范围		建筑物
	用地报批范围		草地
	临时用地范围		高程点
	水田		拐点坐标

项目单位	梅州丰顺产业园区（原广州海珠（丰顺）产业转移工业园管理委员会）		
测量单位	广东励图空间信息技术有限公司		
检查员	雷斌	比例尺	1:1500
制图员	陈斯	编制日期	2025年12月

2000国家大地坐标  
1985国家高程基准