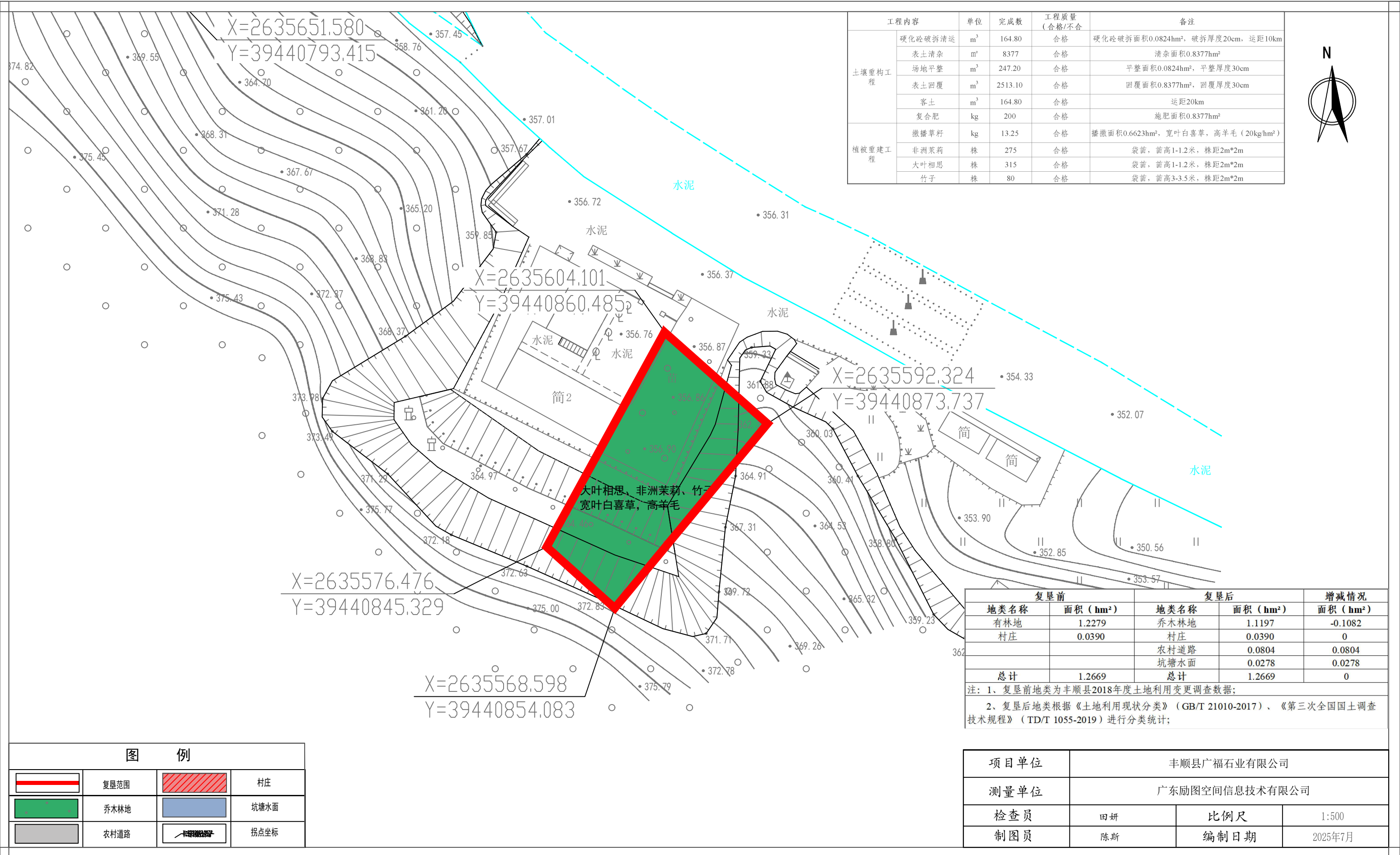


丰顺县广福石业有限公司留隍寨下石场项目地质勘查临时用地土地复垦竣工图



工程内容	单位	完成数	工程质量 (合格/不合格)	备注	
土壤重构工程	硬化砼破碎清运	m ³	164.80	合格	硬化砼破碎面积0.0824hm ² , 破碎厚度20cm, 运距10km
	表土清杂	m ²	8377	合格	清杂面积0.8377hm ²
	场地平整	m ³	247.20	合格	平整面积0.0824hm ² , 平整厚度30cm
	表土回覆	m ³	2513.10	合格	回覆面积0.8377hm ² , 回覆厚度30cm
	客土	m ³	164.80	合格	运距20km
植被重建工程	复合肥	kg	200	合格	施肥面积0.8377hm ²
	撒播草籽	kg	13.25	合格	播撒面积0.6623hm ² , 宽叶白喜草, 高羊毛 (20kg/hm ²)
	非洲茉莉	株	275	合格	袋苗, 苗高1-1.2米, 株距2m*2m
	大叶相思	株	315	合格	袋苗, 苗高1-1.2米, 株距2m*2m
	竹子	株	80	合格	袋苗, 苗高3-3.5米, 株距2m*2m



地类名称	复垦前		复垦后		增减情况 面积 (hm ²)
	面积 (hm ²)	地类名称	面积 (hm ²)	地类名称	
有林地	1.2279	乔木林地	1.1197	-0.1082	
村庄	0.0390	村庄	0.0390	0	
		农村道路	0.0804	0.0804	
		坑塘水面	0.0278	0.0278	
总计	1.2669	总计	1.2669	0	

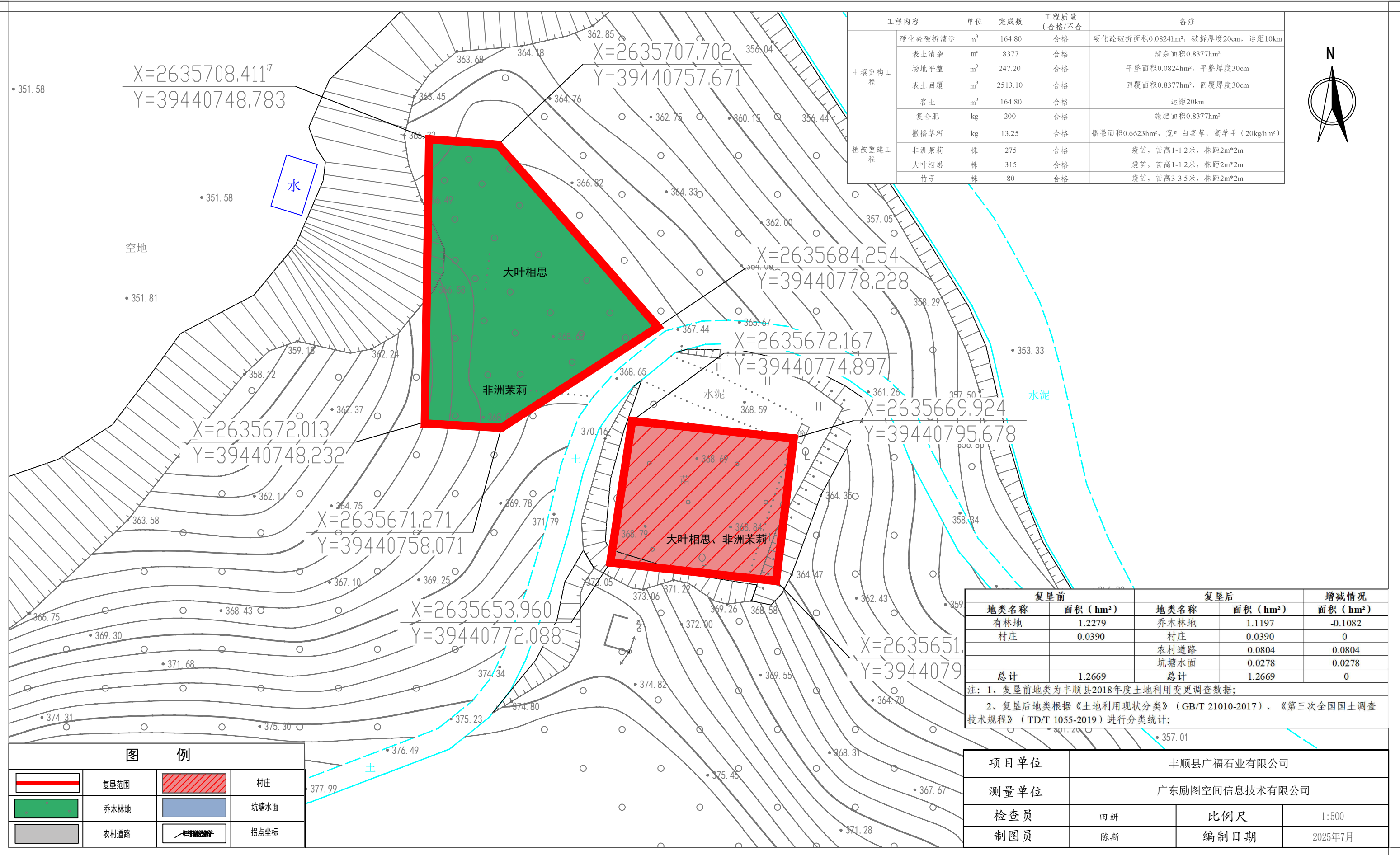
注: 1、复垦前地类为丰顺县2018年度土地利用变更调查数据;
2、复垦后地类根据《土地利用现状分类》(GB/T 21010-2017)、《第三次全国国土调查技术规程》(TD/T 1055-2019)进行分类统计;

图 例			
	复垦范围		村庄
	乔木林地		坑塘水面
	农村道路		拐点坐标

项目单位	丰顺县广福石业有限公司		
测量单位	广东励图空间信息技术有限公司		
检查员	田妍	比例尺	1:500
制图员	陈斯	编制日期	2025年7月

2000国家大地坐标
1985 国家高程基准

丰顺县广福石业有限公司留隍寨下石场项目地质勘查临时用地土地复垦竣工图



工程内容	单位	完成数	工程质量 (合格/不合格)	备注	
土壤重构工程	硬化砼破碎清运	m ³	164.80	合格	硬化砼破碎面积0.0824hm ² , 破碎厚度20cm, 运距10km
	表土清杂	m ²	8377	合格	清杂面积0.8377hm ²
	场地平整	m ³	247.20	合格	平整面积0.0824hm ² , 平整厚度30cm
	表土回覆	m ³	2513.10	合格	回覆面积0.8377hm ² , 回覆厚度30cm
	客土	m ³	164.80	合格	运距20km
植被重建工程	复合肥	kg	200	合格	施肥面积0.8377hm ²
	撒播草籽	kg	13.25	合格	播撒面积0.6623hm ² , 宽叶白喜草, 高羊毛 (20kg/hm ²)
	非洲茉莉	株	275	合格	袋苗, 苗高1-1.2米, 株距2m*2m
	大叶相思	株	315	合格	袋苗, 苗高1-1.2米, 株距2m*2m
	竹子	株	80	合格	袋苗, 苗高3-3.5米, 株距2m*2m

复垦前	复垦后		增减情况 面积 (hm ²)	
	地类名称	面积 (hm ²)		地类名称
有林地	1.2279	乔木林地	1.1197	-0.1082
村庄	0.0390	村庄	0.0390	0
		农村道路	0.0804	0.0804
		坑塘水面	0.0278	0.0278
总计	1.2669	总计	1.2669	0

注: 1、复垦前地类为丰顺县2018年度土地利用变更调查数据;
2、复垦后地类根据《土地利用现状分类》(GB/T 21010-2017)、《第三次全国国土调查技术规程》(TD/T 1055-2019)进行分类统计;

图例			
	复垦范围		村庄
	乔木林地		坑塘水面
	农村道路		拐点坐标

项目单位	丰顺县广福石业有限公司		
测量单位	广东励图空间信息技术有限公司		
检查员	田妍	比例尺	1:500
制图员	陈斯	编制日期	2025年7月

2000国家大地坐标
1985 国家高程基准

丰顺县广福石业有限公司留隍寨下石场项目地质勘查临时用地土地复垦竣工图

工程内容	单位	完成数	工程质量 (合格/不合格)	备注	
土壤重构工程	硬化砼破碎清运	m ³	164.80	合格	硬化砼破碎面积0.0824hm ² , 破碎厚度20cm, 运距10km
	表土清杂	m ³	8377	合格	清杂面积0.8377hm ²
	场地平整	m ³	247.20	合格	平整面积0.0824hm ² , 平整厚度30cm
	表土回覆	m ³	2513.10	合格	回覆面积0.8377hm ² , 回覆厚度30cm
	客土	m ³	164.80	合格	运距20km
植被重建工程	复合肥	kg	200	合格	施肥面积0.8377hm ²
	撒播草籽	kg	13.25	合格	撒播面积0.6623hm ² , 宽叶白喜草, 高羊茅 (20kg/hm ²)
	非洲茉莉	株	275	合格	袋苗, 苗高1-1.2米, 株距2m*2m
	大叶相思	株	315	合格	袋苗, 苗高1-1.2米, 株距2m*2m
	竹子	株	80	合格	袋苗, 苗高3-3.5米, 株距2m*2m

复垦前		复垦后		增减情况
地类名称	面积 (hm ²)	地类名称	面积 (hm ²)	面积 (hm ²)
有林地	1.2279	乔木林地	1.1197	-0.1082
村庄	0.0390	村庄	0.0390	0
		农村道路	0.0804	0.0804
		坑塘水面	0.0278	0.0278
总计	1.2669	总计	1.2669	0

注: 1、复垦前地类为丰顺县2018年度土地利用变更调查数据;

2、复垦后地类根据《土地利用现状分类》(GB/T 21010-2017)、《第三次全国国土调查技术规程》(TD/T 1055-2019)进行分类统计;

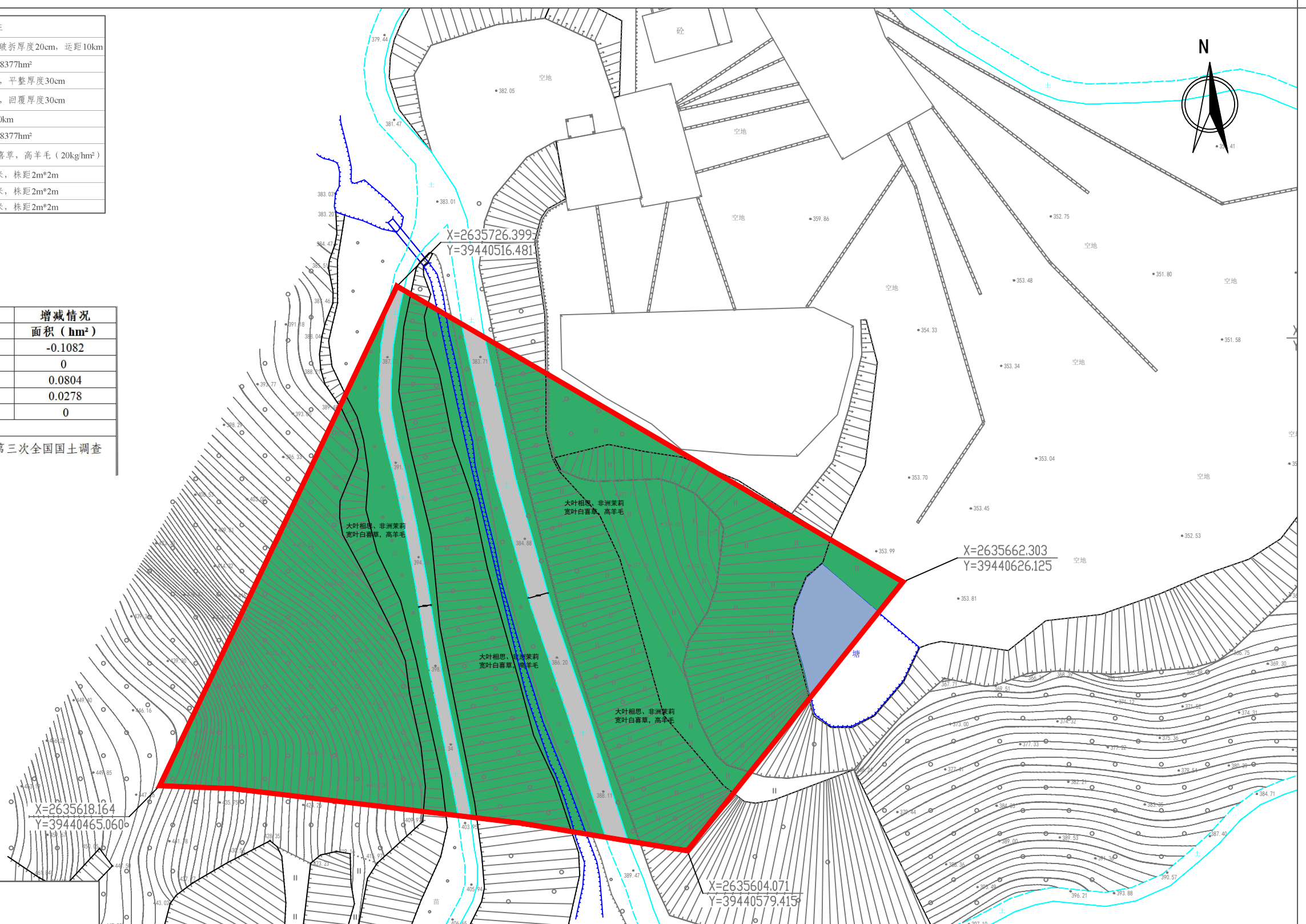


图 例

	复垦范围		村庄
	乔木林地		坑塘水面
	农村道路		拐点坐标

项目单位	丰顺县广福石业有限公司		
测量单位	广东励图空间信息技术有限公司		
检查员	田妍	比例尺	1:1000
制图员	陈斯	编制日期	2025年7月

2000国家大地坐标
1985 国家高程基准