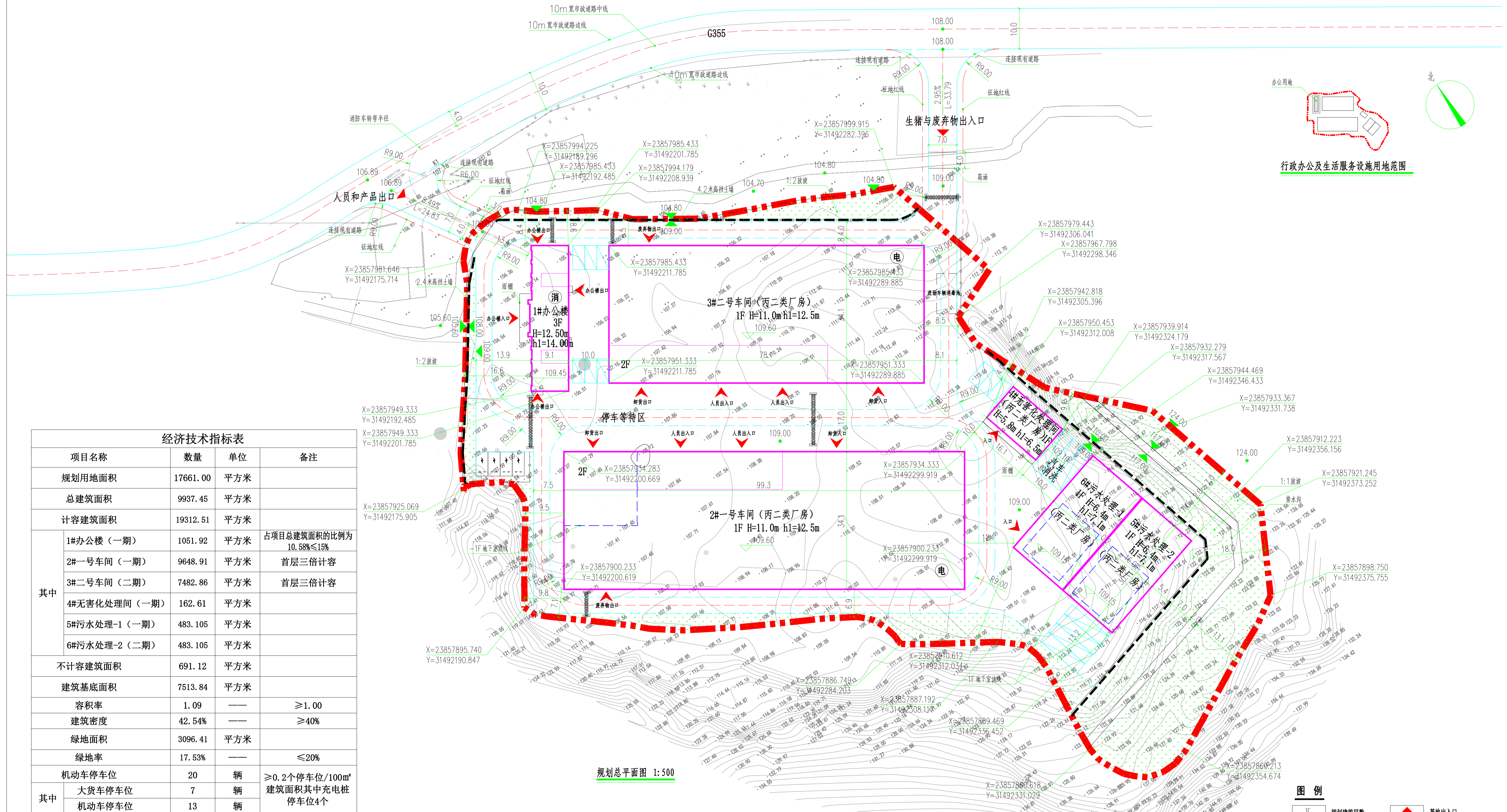


广东省宇臻食品发展有限公司生猪屠宰场及冷藏销售设施等新建项目批前公示



经济技术指标表

项目名称	数量	单位	备注
规划用地面积	17661.00	平方米	
总建筑面积	9937.45	平方米	
计容建筑面积	19312.51	平方米	
其中			
1#办公楼 (一期)	1051.92	平方米	占项目总建筑面积的比例为10.58%≤15%
2#一号车间 (一期)	9648.91	平方米	首层三倍计容
3#二号车间 (二期)	7482.86	平方米	首层三倍计容
4#无害化处理间 (一期)	162.61	平方米	
5#污水处理-1 (一期)	483.105	平方米	
6#污水处理-2 (二期)	483.105	平方米	
不计容建筑面积	691.12	平方米	
建筑基底面积	7513.84	平方米	
容积率	1.09	—	≥1.00
建筑密度	42.54%	—	≥40%
绿地面积	3096.41	平方米	
绿地率	17.53%	—	≤20%
机动车停车位	20	辆	≥0.2个停车位/100m²
其中			
大货车停车位	7	辆	建筑面积其中充电桩停车位4个
机动车停车位	13	辆	

拟建建筑单体明细表

子项目名称	层数 (F)	占地面积 (m²)	建筑面积 (m²)	计容建筑面积 (m²)	建筑类别	耐火等级	备注
1#办公楼 (一期)	3F	335.68	1051.92	1051.92	多层民用建筑	二级	一层高5.3米, 二至三层高3.6米
2#一号车间 (一期)	2F	3386.13	3895.61	9648.91	多层丙二类厂房	二级	一层高6米, 二层高5米
3#二号车间 (二期)	2F	2663.21	3169.98	7482.86	多层丙二类厂房	二级	一层高6米, 二层高5米
4#无害化处理间 (一期)	1F	162.61	162.61	162.61	单层丙二类厂房	二级	一层高5.8米
5#污水处理-1 (一期)	1F	483.105	483.105	483.105	单层丙二类厂房	二级	一层高6.4米
6#污水处理-2 (二期)	1F	483.105	483.105	483.105	单层丙二类厂房	二级	一层高6.4米
合计	-	7513.84	9246.33	19312.51	-	-	-

说明:

1. 本图以建设单位提供的现状地形图 (电子版) 为底图。
2. 本工程采用2000国家大地坐标系、1985国家黄海高程系统。
3. 本图尺寸均以“米” (m) 计, 标注尺寸均为外墙尺寸。
4. 图中规划2#、3#、4#、5#、6#厂房属于丙类厂房, 耐火等级等级二级, 日屠宰量为1000头猪, 其中一号车间和二号车间各500头; 其他规划建筑的耐火等级不小于二级, 符合《建筑防火通用规范》GB55037-2022要求。
5. 图中消防车转弯半径不小于9米。
6. 消防车道与建筑之间不应设置妨碍消防车操作的树木、架空管线等障碍物。
7. 图中H为室外地坪至建筑屋面高度 (即为消防建筑高度), h1为室外地坪至女儿墙的高度。
8. 工业行政办公及生活服务设施用地面积为861.41平方米, 占总用地面积的比例为4.88%≤7%; 且建筑面积为1034.73平方米, 占项目总建筑面积的比例为10.58%≤15%, 满足《工业项目建设用地控制指标》的要求。
8. 本项目建筑建议按绿色建筑要求实施建设。
9. 未说明部分按国家相关规范执行。

图例

	规划建筑层数		基地出入口
	规划用地红线		楼栋出入口
	规划建筑物		地下室边线
	道路中心线		配电房
	场地标高		消防控制室
	规划建筑高度		机动车停车位
	室内地坪标高		充电桩停车位
	绿化		货车停车位
	围墙		道路宽度、转弯半径
	箱涵		
	挡土墙		