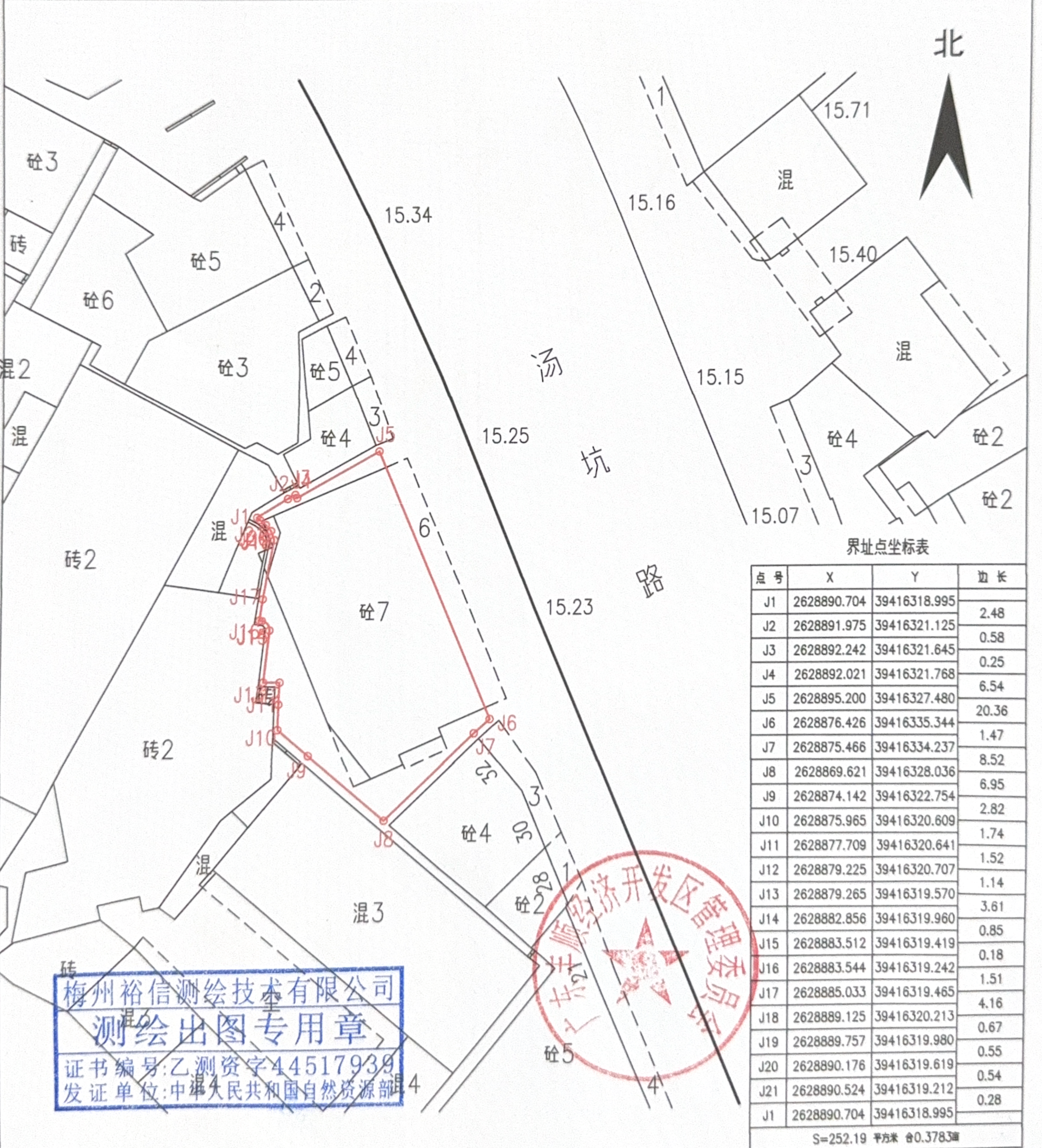


宗地图

单位: m.m²

宗地代码				宗地面积	252.19m ²
不动产单元号					
座落位置	丰顺县汤坑镇汤坑路98号 (原汤坑路34-1至34-4号)				
四至归属	东	南	西	北	
	自墙(道路)	自墙(滴水)	自墙(滴水)	自墙(滴水)	



梅州裕信测绘技术有限公司

梅州裕信测绘技术有限公司
 测绘出图专用章
 证书编号:乙测资字44517939
 发证单位:中华人民共和国自然资源部



2026年04月全站仪测图, 04月15日数字化成图
 2000国家大地坐标系
 审核日期: 2026年04月15日

1: 500

绘图员: 周红军
 审核员: 罗俊鑫