

关于《丰顺县北斗镇桐新村大周湖地块控制性详细规划》批后公告

《丰顺县北斗镇桐新村大周湖地块控制性详细规划》已完成规划征询意见公示等程序,并经丰顺县城乡规划委员会审议通过后获丰顺县人民政府批准(丰府函〔2026〕69号),自批准之日(2026年5月20日)起生效。

根据《中华人民共和国城乡规划法》第八条的规定,现公布实施。有关规划成果信息可查询丰顺县人民政府网站(<https://www.fengshun.gov.cn/>)。

特此公告。

丰顺县北斗镇人民政府

2026年6月2日

《丰顺县北斗镇桐新村大周湖地块控制性详细规划》

公告文件

一、地块位置

规划区位于丰顺县北斗镇桐新村，建桥镇林业站(炉下林场)南侧，规划总面积 0.61 公顷。规划区主要通过县道 005 和国道 206 对外联系，距离汕梅高速径义收费站约 15 公里，距离北斗镇区约 35 公里、距离丰顺东约 46 公里。



图：地块位置图

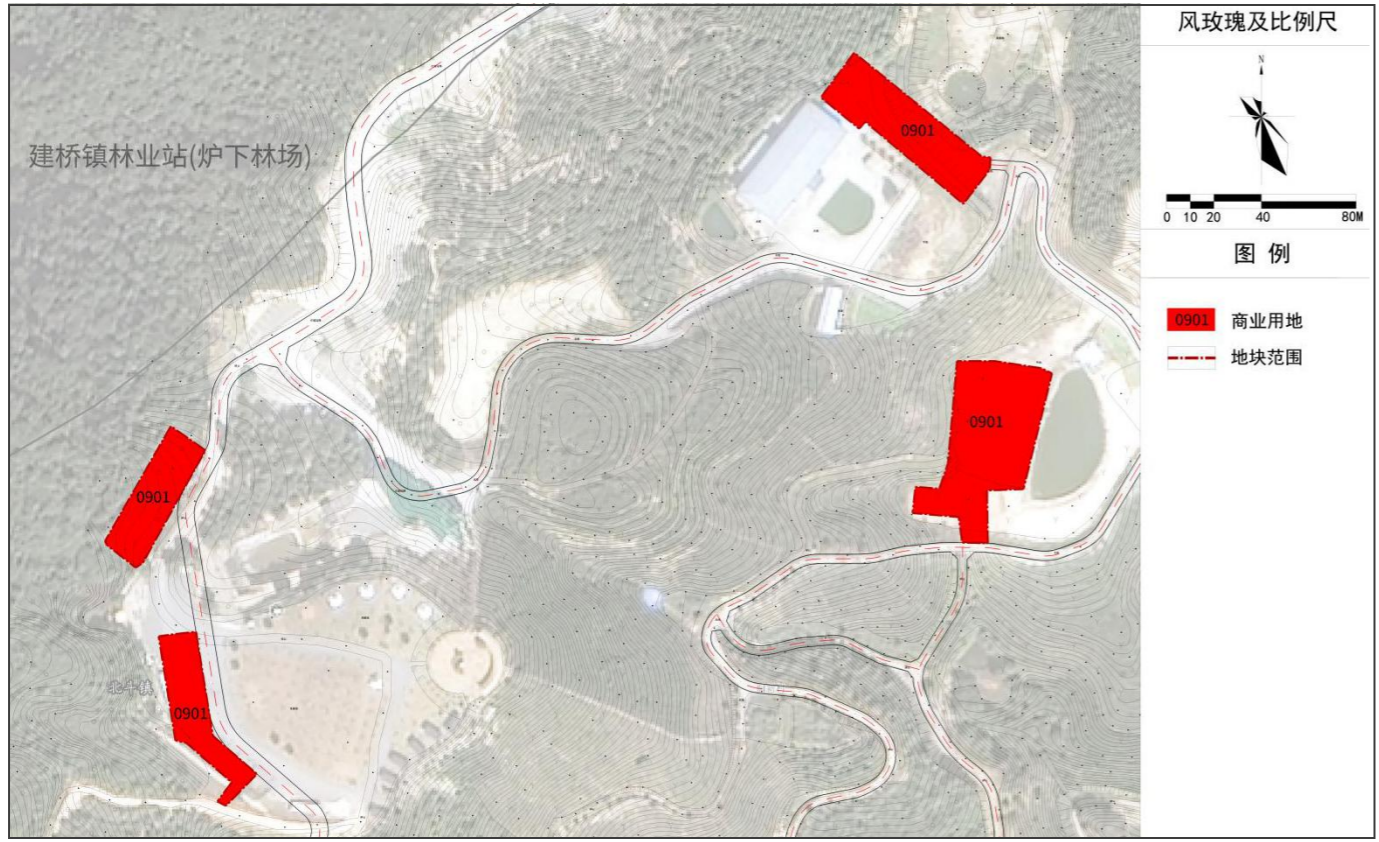
二、规划方案

规划区总用地面积为 0.61 公顷，涉及 4 个地块，均为商业用地(0901)，详见下表。

表：地块指标一览表

地块编号	用地性质代码	用地性质	净用地面积 (m ²)	容积率	地面上总建筑面积 (m ²)	建筑密度 (%)	绿地率 (%)	建筑高度 (m)	停车车位 (个)	配套设施
MZ-FS-12-02-01-01	0901	商业用地	1581	1.5	2371	60	15	15	0.5 个车位/100 平方米建筑面积，可临近集中统筹设置。	公共厕所、垃圾收集点，可临近设置。
MZ-FS-12-02-01-02	0901	商业用地	2444	1.2	2933	60	15	15		
MZ-FS-12-02-01-03	0901	商业用地	1027	1.2	1232	60	15	15		
MZ-FS-12-02-01-04	0901	商业用地	1027	2.0	2053	70	15	15		

4										
---	--	--	--	--	--	--	--	--	--	--



图：土地利用规划图