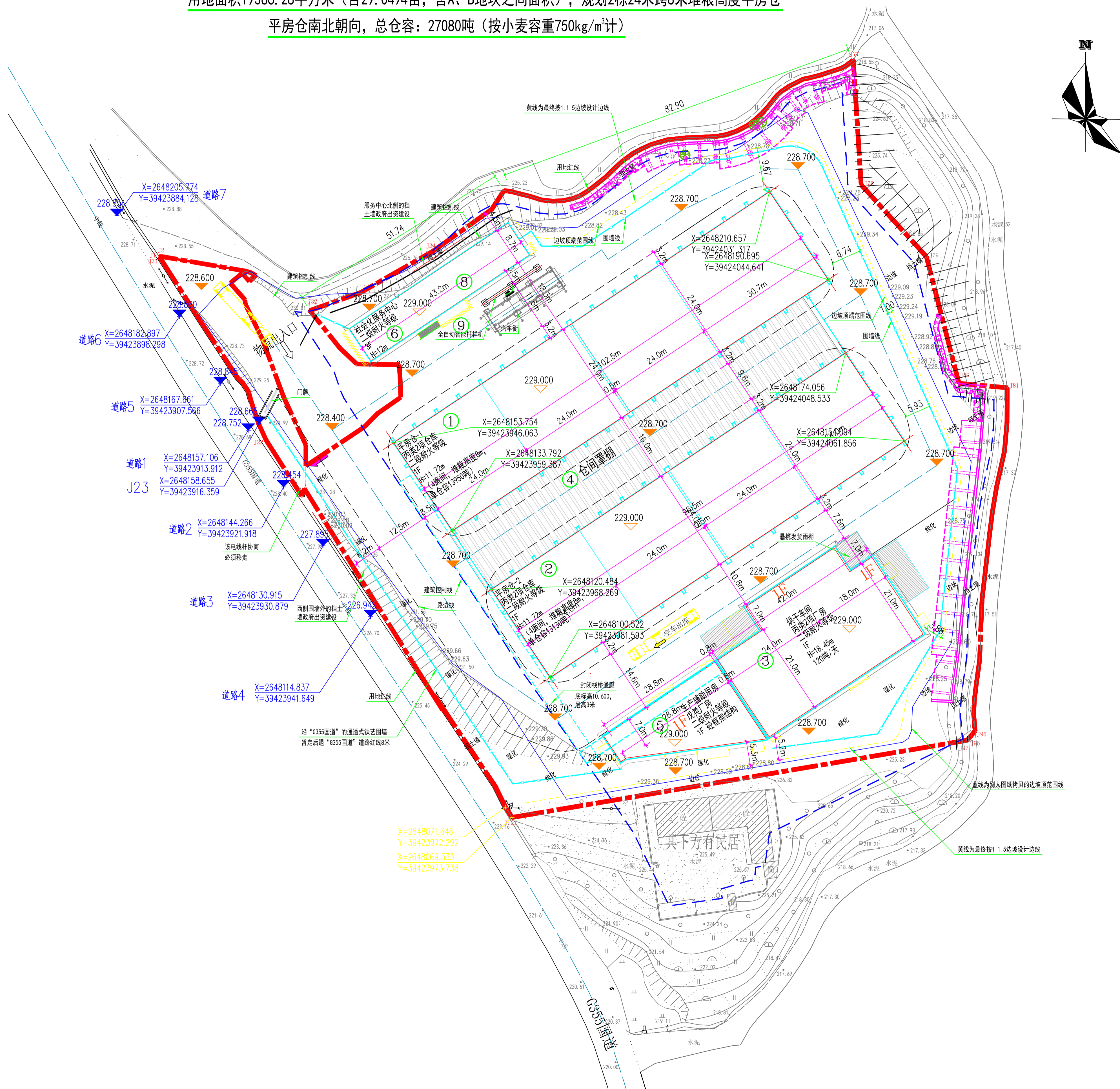


广东供销天润（丰顺）粮食全程社会化服务中心项目规划方案公示图

广东供销天润（丰顺）粮食全程社会化服务中心项目

用地面积19366.28平方米（合29.0494亩，含A、B地块之间面积），规划2栋24米跨8米堆粮高度平房仓

平房仓南北朝向，总仓容：27080吨（按小麦容重750kg/m³计）



序号	名称	占地面积 m ²	建筑面积 m ²	计容面积 m ²	轴线尺寸 m	消防建筑高度 m	层数	备注
1	平房仓-1	2502.17	2502.17	9025.37	103.2x24	11.72	1	双坡现浇瓦屋面, 8.0米堆粮线
2	平房仓-2	2356.27	2356.27	8497.46	97.2x24	11.72	1	双坡现浇瓦屋面, 8.0米堆粮线
3	烘干车间	1232.54	1156.26	4482.92	42x28	18.45	1	卸粮棚肩高12米、车间肩高17.3米
4	仓间罩棚	1515.46	757.73	757.73	97.2x16	12.2	1	轻钢结构
5	生产辅助用房	436.99	550.25	427.62	30.3x21.0	5.1	1/1	砼框架结构
6	社会化服务中心	386.26	1192.5	1192.5	43.2x8.7	12.15	3	砼框架结构
7	封闭栈桥	328.82	328.82	328.82	113.7x3		3	钢结构
合计		8758.51	8844	24712.42				

序号	名称	单位	数量	备注
1	总用地面积	m ²	18945.38	
2	建(构)筑物总占地面积	m ²	8758.51	
3	建(构)筑物总建筑面积	m ²	8844	
4	建(构)筑物总容积率	m ²	24712.42	
5	地下总建筑面积	m ²	122.63	生产辅助用房地下室
6	建筑系数	%	46.23	
7	容积率		1.30	≥1.20
8	绿化率	%	10.22	
10	围墙	m	610	四周为铁艺围墙
11	绿化面积	m ²	1936.6	
12	硬化道路面积	m ²	8600	
13	挡土墙及边坡		2607	投影面积, 数量见总图

注：平屋顶建筑高度为屋面板顶至室外地面，坡屋顶建筑高度为檐口与屋脊平均高度至室外地面。根据《粮食物流园区总平面设计规范》LS/T8009-2010，附录A，A3.1檐口为8m的建筑物按两层计算建筑面积；超过8m后按4m的倍数折算层数，不足4m，大于、等于2.2m计一层，小于2.2m不算层数。

挖方量	填方量	备注
-26244.948	27386.174	
考虑土方外运3m, 增加土方	7000	
考虑地槽清淤, 增加土方	-	用地无池塘不考虑清淤

- 设计说明
- 建设单位：广东供销天润（丰顺）粮油有限公司；建设地址：广东省丰顺县丰良镇仙湖村粮库征地区
- 1、本图依据甲方提供的现状地形图进行绘制，依据有关建筑设计国家规范
 - 《建筑设计防火规范》GB 50016-2014(2018年版)；《建筑防火通用规范》GB 55037-2022；
 - 《工业企业总平面设计规范》GB 50187-2012；《粮食物流园区总平面设计规范》LS/T 8009-2010；
 - 《粮食仓库建设标准》建标 217-2016；《高标准粮仓建设标准》LS/T 8014-2023
 - 2、本图中坐标采用2000坐标系，高程采用1985高程。
 - 3、图中所注坐标、标高、尺寸、曲线半径均以米为单位。
 - 4、图中所注坐标为用地红线折点坐标，建筑轴线交点坐标。
 - 5、图中所注距离指建筑外墙轴线，道路指路缘石内侧。
 - 6、图中消防建筑高度H：按屋顶室外设计地面至檐口与屋脊的平均高度，平屋顶按室外设计地面至屋面层的高度。
 - 7、园区绿化带内草皮推马尼拉草皮，种植土厚度300mm，园区绿化养护期为一年。
 - 8、本图消防车道与建筑之间不设置妨碍消防车操作的树木、架空管线等障碍物，消防车道的路面、救援操作场地、消防车通道和救援操作场地下面的管道和暗沟等，应能承受重型消防车的压力。
 - 9、沿道路一侧的围墙不得超出建筑控制线，相邻地块的围墙线不得超出用地红线。
 - 10、消防车道遵照《消防救援局关于进一步明确消防车道管理若干措施的通知》（应急消[2019]334号）规定设置标志、标线和警示标牌（二次设计），文件明确消防车道标识设置、管理责任、行政处罚和强制措施，明确将违法行为纳入信用体系。
 - 11、未尽事宜严格按照有关规定和标准执行。