

# 宗地图

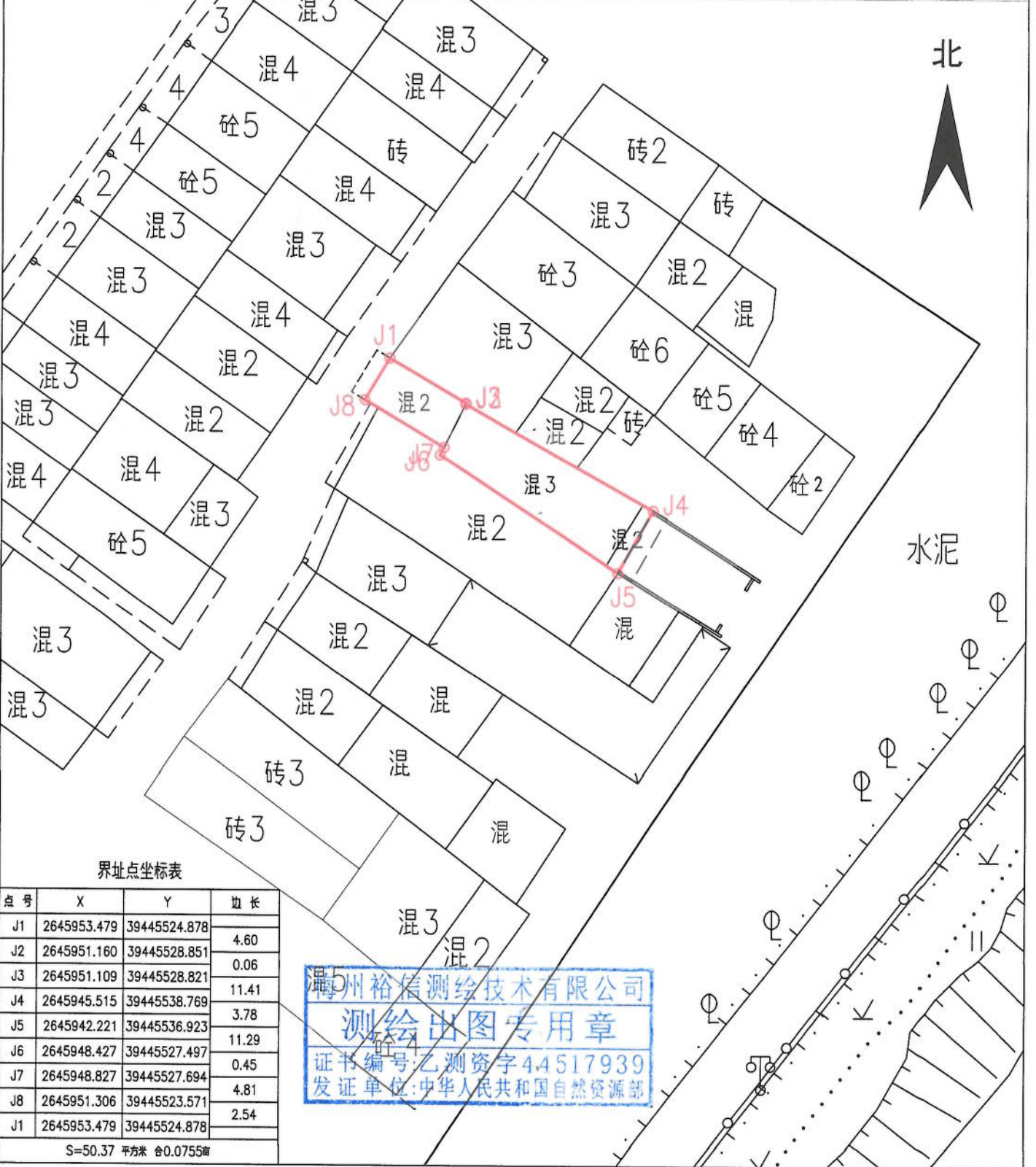
单位: m.<sup>2</sup>

宗地代码	宗地面积	50.37m <sup>2</sup>
------	------	---------------------

不动产单元号

座落位置 丰顺县留隍镇外街55号

四至归属	东	南	西	北
	自墙 (道路)	共墙 (林建龙)	自墙 (街道)	共墙 (公产房)



界址点坐标表

点号	X	Y	边长
J1	2645953.479	39445524.878	4.60
J2	2645951.160	39445528.851	0.06
J3	2645951.109	39445528.821	11.41
J4	2645945.515	39445538.769	3.78
J5	2645942.221	39445536.923	11.29
J6	2645948.427	39445527.497	0.45
J7	2645948.827	39445527.694	4.81
J8	2645951.306	39445523.571	2.54
J1	2645953.479	39445524.878	

S=50.37 平方米 舍0.0755亩

梅州裕信测绘技术有限公司  
 测绘出图专用章  
 证书编号:乙测资字44517939  
 发证单位:中华人民共和国自然资源部

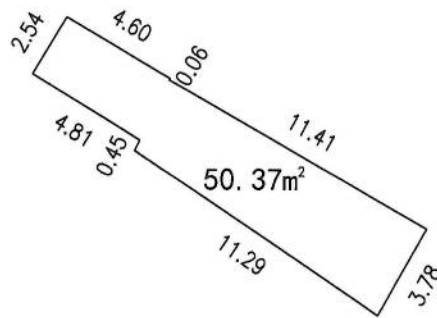
梅州裕信测绘技术有限公司

# 分户图

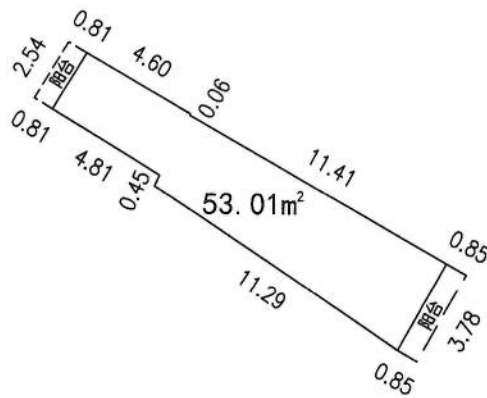
单位: m.<sup>2</sup>

不动产单元代码								建基面积	50.37m <sup>2</sup>
								建筑面积	139.14m <sup>2</sup>
坐落		丰顺县留隍镇外街55号						套内面积	139.14m <sup>2</sup>
地上总层数	所在层	结构	四墙	东	南	西	北	分摊面积	0.00m <sup>2</sup>
3	1~3	混合结构	归属	自墙(道路)	共墙(林建龙)	自墙(街道)	共墙(公产房)	用途	

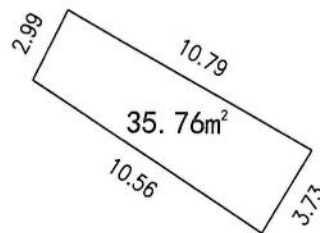
一层平面图



二层平面图



三层平面图



梅州裕信测绘技术有限公司  
 测绘出图专用章  
 证书编号:乙测资字44517939  
 发证单位:中华人民共和国自然资源部

梅州裕信测绘技术有限公司